

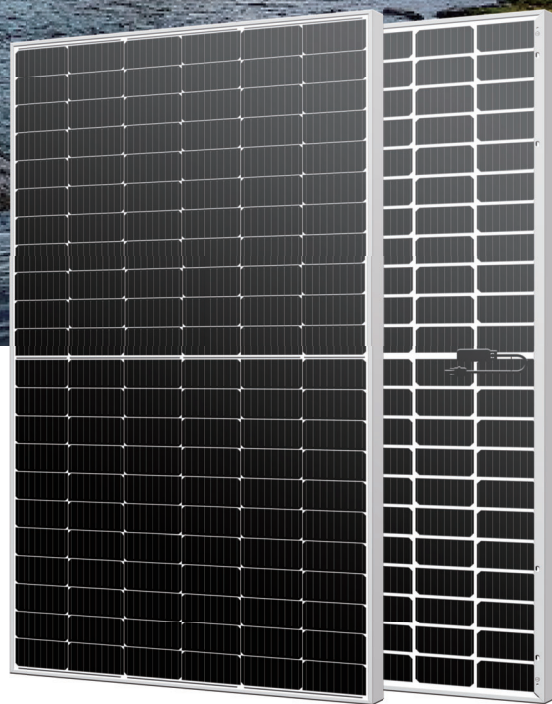
超越者系列

415W MBB

单晶半片

双面双玻组件

S7-132GA 395~415W



- ▲ 更高的输出功率
- ▲ 转换效率高达20.8%
- ▲ 更低的温度系数
- ▲ 双面发电，根据不同安装环境，背面发电量提升最高可达30%



- ▲ 有效降低系统BOS成本，实现更低的度电成本，提高项目收益率



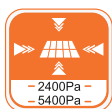
- ▲ ISO9001:2015 质量管理体系
- ▲ ISO14001:2015 环境管理体系
- ▲ ISO45001:2018 职业健康安全管理体系



- ▲ 通过了盐雾耐受性及抗氨性认证

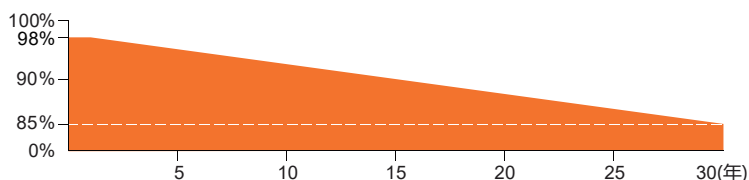


- ▲ 优异的抗PID性能



- ▲ 在指定安装方式下，通过2400Pa风载荷及5400Pa雪载荷认证

润达的组件线性功率保证



12年
质量保证

30年
功率保证



超越者系列

RS395~415S7-132GA

电性参数 | STC*

最大功率(Wp)	395	400	405	410	415
最大功率公差(W)	0-5	0-5	0-5	0-5	0-5
组件效率(%)	19.8	20.0	20.3	20.5	20.8
最大功率点的工作电压-Vmpp(V)	37.37	37.52	37.74	37.93	38.07
最大功率点的工作电流-Impp(A)	10.57	10.66	10.73	10.81	10.90
开路电压-Voc(V)	44.65	44.85	45.06	45.28	45.46
短路电流-Isc(A)	11.50	11.59	11.66	11.74	11.83

*标准测试条件下 (STC): 辐照度 1000W/m², 电池温度 25°C, 大气质量AM=1.5

电性能参数 (10%背面功率增益情况下)

最大功率(Wp)	435	440	446	451	457
最大功率点的工作电压-Vmpp(V)	37.37	37.52	37.74	37.93	38.07
最大功率点的工作电流-Impp(A)	11.63	11.73	11.80	11.89	11.99
开路电压-Voc(V)	44.65	44.85	45.06	45.28	45.46
短路电流-Isc(A)	12.65	12.75	12.83	12.91	13.01

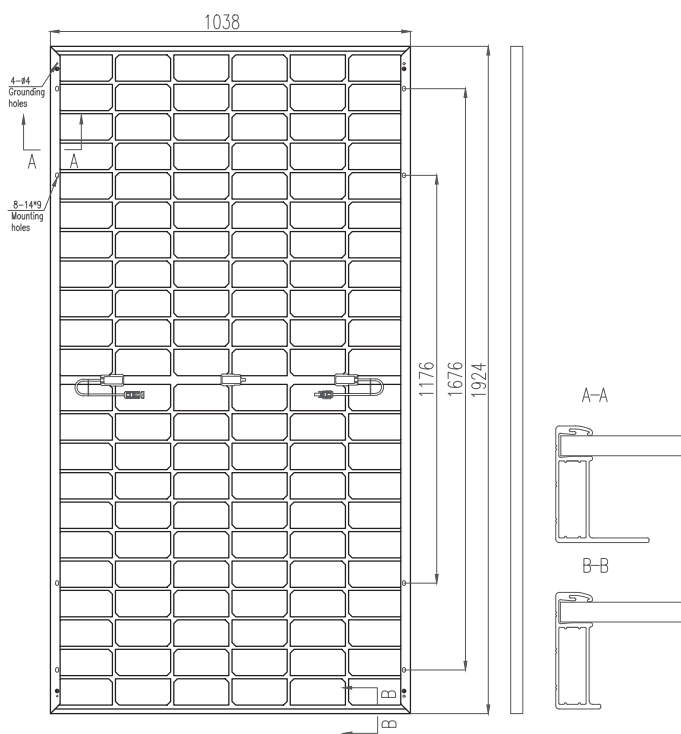
*背面增益: 在标准测试条件下, 从背面获得的额外增益与正面的功率取决于安装 (结构、高度、倾角等) 和地面反照率等参数。

电性参数 | NMOT*

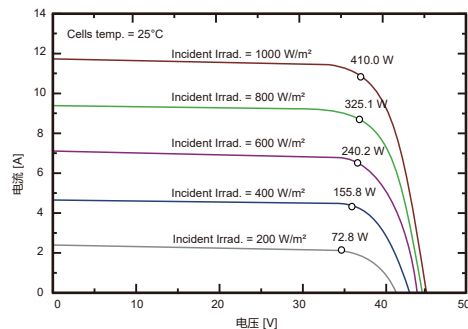
最大功率(Wp)	303.45	307.29	311.13	314.98	318.82
最大功率点的工作电压-Vmpp(V)	34.06	34.20	34.40	34.57	34.70
最大功率点的工作电流-Impp(A)	8.91	8.98	9.04	9.11	9.19
开路电压-Voc(V)	41.22	41.41	41.60	41.81	41.97
短路电流-Isc(A)	9.78	9.85	9.91	9.98	10.06

*组件标称工作温度 (NMOT): 辐照度 800W/m², 环境温度 20°C, 大气质量AM=1.5, 风速1m/s

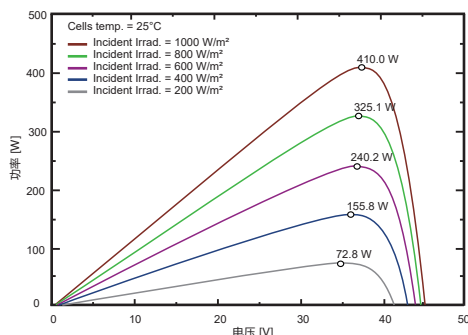
组件结构图



I-V 曲线(410W)



P-V 曲线(410W)



机械参数

组件尺寸	1924*1038*30mm/1924*1038*35mm	
组件重量	26kg	
正面/背面玻璃	2.0mm 热强化玻璃	
电缆截面积及长度	4mm ² /300mm或按客户要求定制	
接线盒	防护等级IP68, 3个二极管	
连接器类型	MC4兼容	

包装信息

	边框 30mm	边框 35mm
集装箱	40尺柜	40尺柜
装载容量	864件	744件

应用条件

最大系统电压(VDC)	1500V
最大额定熔丝电流	25A
最大机械载荷	雪载荷 5400Pa/风载荷 2400Pa
工作温度	-40°C~+85°C
安全等级	II
双面率	70±5%

温度额定值

短路电流 (ISC) 温度系数(%/°C)	0.026
开路电压 (Voc) 温度系数(%/°C)	-0.272
最大功率 (Pmpp) 温度系数(%/°C)	-0.353
工作温度	45±2°C